

# ¿Qué es la línea de producción de fideos instantáneos?

## Introducción detallada :

El acelerado ritmo de vida ha hecho que la gente dependa cada vez más de la comida instantánea, en los cuales los fideos instantáneos han sido reconocidos unánimemente por los consumidores por su conveniencia y sabor único y siempre han ocupado los primeros lugares de la lista de comida instantánea en el mercado.

La comida rápida es adecuada para las necesidades de la vida moderna y los fideos instantáneos se han convertido en la comida habitual. Con la enorme demanda del mercado, cada vez más fabricantes han comenzado a producir fideos instantáneos y la competencia se ha vuelto cada vez más feroz. La línea de producción de fideos instantáneos es un equipo muy reconocido que puede ayudar a los fabricantes a mejorar la eficiencia y la calidad de la producción.

## ¿Qué es la línea de producción de fideos instantáneos?

La línea de producción de fideos instantáneos es un equipo profesional que se utiliza para producir fideos instantáneos, que es una combinación de máquina para fabricar fideos, máquina formadora, vaporizadora, máquina cortadora, freidora, enfriadora, máquina empacadora y otros equipos. El método de uso es muy cambiante. Puede utilizar uno de los equipos o toda la línea de producción. Además, puede producir fideos instantáneos fritos procesados, fideos instantáneos no fritos, fideos instantáneos redondos, fideos instantáneos cuadrados y muchos otros tipos de alimentos instantáneos.



Los usos de cada equipo en la línea de producción son los siguientes:

1. Mezcladora: la función principal es mezclar la masa, poner la harina, la sal y otras materias primas en el equipo de acuerdo con la receta de la masa, agregar la cantidad correcta de agua y luego mezclarla bien para hacerla en una masa suave.

2. Máquina formadora: La masa se transporta a la máquina, y la prensa de rodillos presionará la masa en una masa suave, y luego el rodillo de cuchillas cortará la masa en fideos. El grosor de la masa y el grosor de los fideos son ajustables. Al mismo tiempo, debido a que la velocidad de línea de formación de la cinta transportadora es baja y la velocidad de línea de los fideos es alta, por lo tanto, durante el proceso de transporte, los fideos estarán sujetos a resistencia y se curvarán y ondularán, lo que puede aumentar efectivamente el contacto con el aire. El tiempo es más corto en el procesamiento posterior, y el tiempo de los fideos de burbuja para el consumidor también se acortará de manera efectiva.

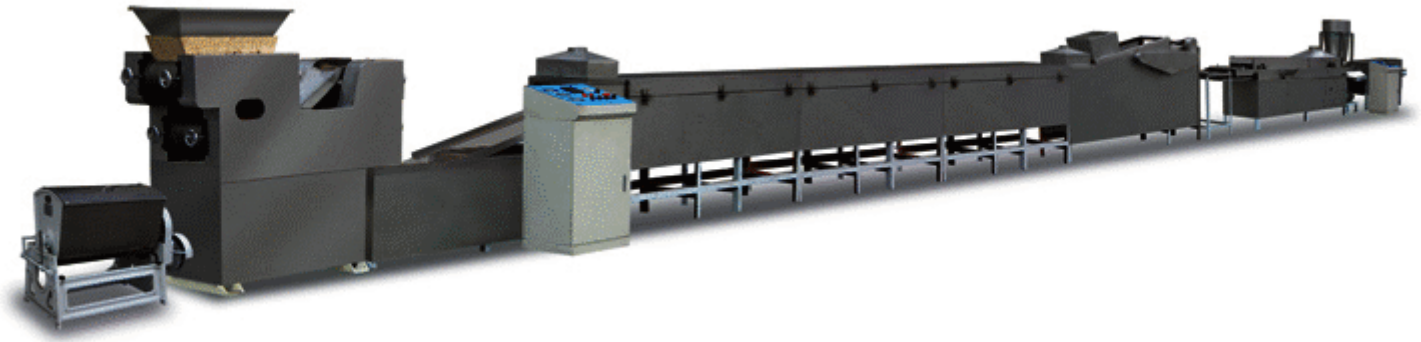
3. Vaporizador: es decir, se usa vapor para gelatinizar el almidón y desnaturalizar las proteínas mediante calentamiento, y los fideos maduros se hacen con fideos crudos, y los fideos se estirarán durante el proceso de cocción al vapor.

4. Máquina cortadora: el equipo puede cortar los fideos cocidos al vapor en una cierta longitud, la relación relativa de la cuchilla de corte y el rodillo, mientras corta los fideos también se doblará, formando los fideos instantáneos finales que vemos.

5. Freidora: Freír a alta temperatura puede hacer que los fideos instantáneos se deshidraten rápidamente por un lado, para facilitar el transporte y el almacenamiento, de modo que, por un lado, puede evitar que el almidón  $\alpha$ -químico se regenere, de modo que los fideos instantáneos formen una forma fija.

6. Máquina de enfriamiento: freír a alta temperatura de fideos instantáneos después de que la temperatura es alta, el empaque directo será bolsas escaldadas, y el empaque también es fácil de devolver a la humedad ya no crujiente, por lo que es necesario un tratamiento de enfriamiento.

7. Máquina de envasado: Este equipo puede realizar envasado automático, desde alimentación, alimentación, fabricación de bolsas, sellado y otros procesos que se pueden completar al mismo tiempo, en los que el paquete de condimentos debe colocarse sobre la masa y luego empaquetarse.



Las diversas partes de la línea de producción están coordinadas para que la producción se pueda automatizar. En la era de la industrialización, la automatización significa mayor calidad y eficiencia de producción, lo cual es importante para los fabricantes.

Además, la línea de producción de fideos instantáneos está hecha de acero inoxidable, con alta calidad, operación suave, procesamiento continuo las 24 horas y una huella pequeña, por lo que las pequeñas y medianas empresas pueden usarla con confianza. La línea tiene un precio muy bajo, con un rendimiento muy alto. Este equipo, a un costo muy bajo, es la opción ideal para que los fabricantes reduzcan los costos de producción y mejoren su eficiencia económica. Si está buscando equipos de calidad para mejorar la calidad de su producción, ¡bienvenido a contactarnos, ¡estaremos encantados de atenderle!